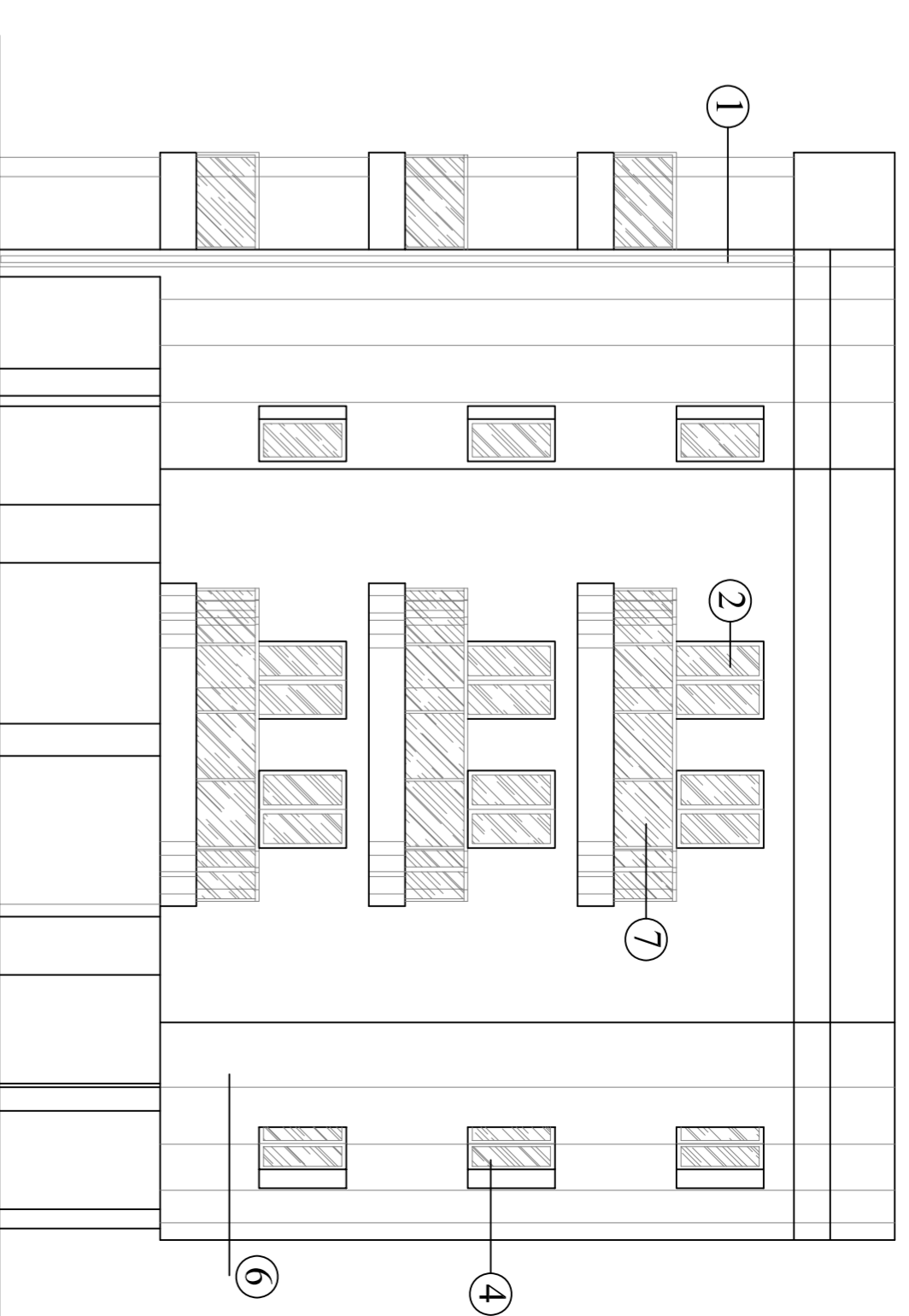


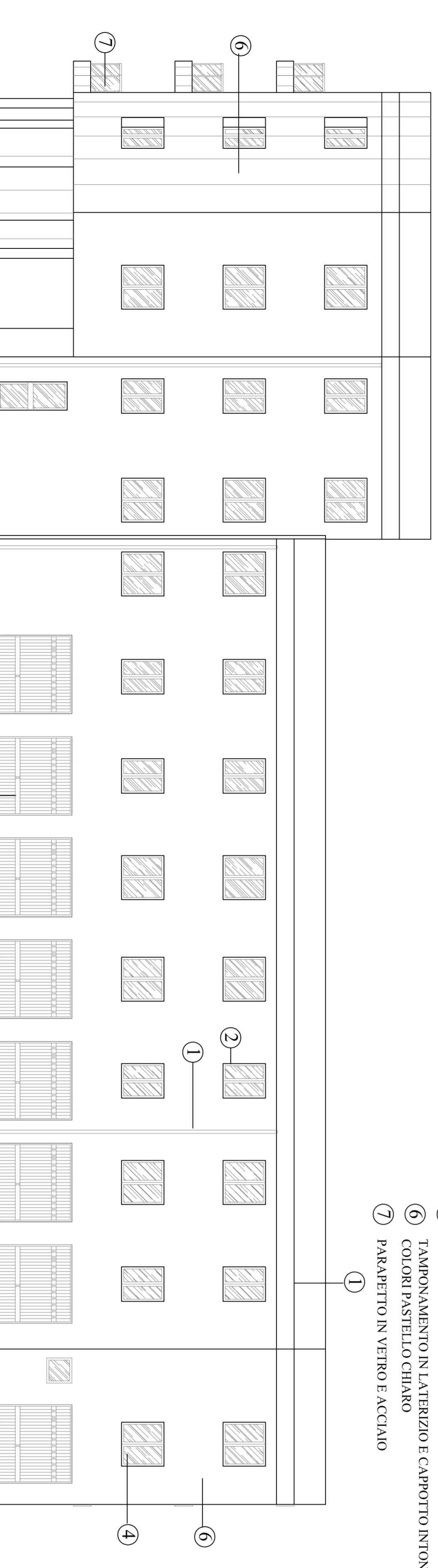
PROSPETTO PRINCIPALE

LEGENDA MATERIALI

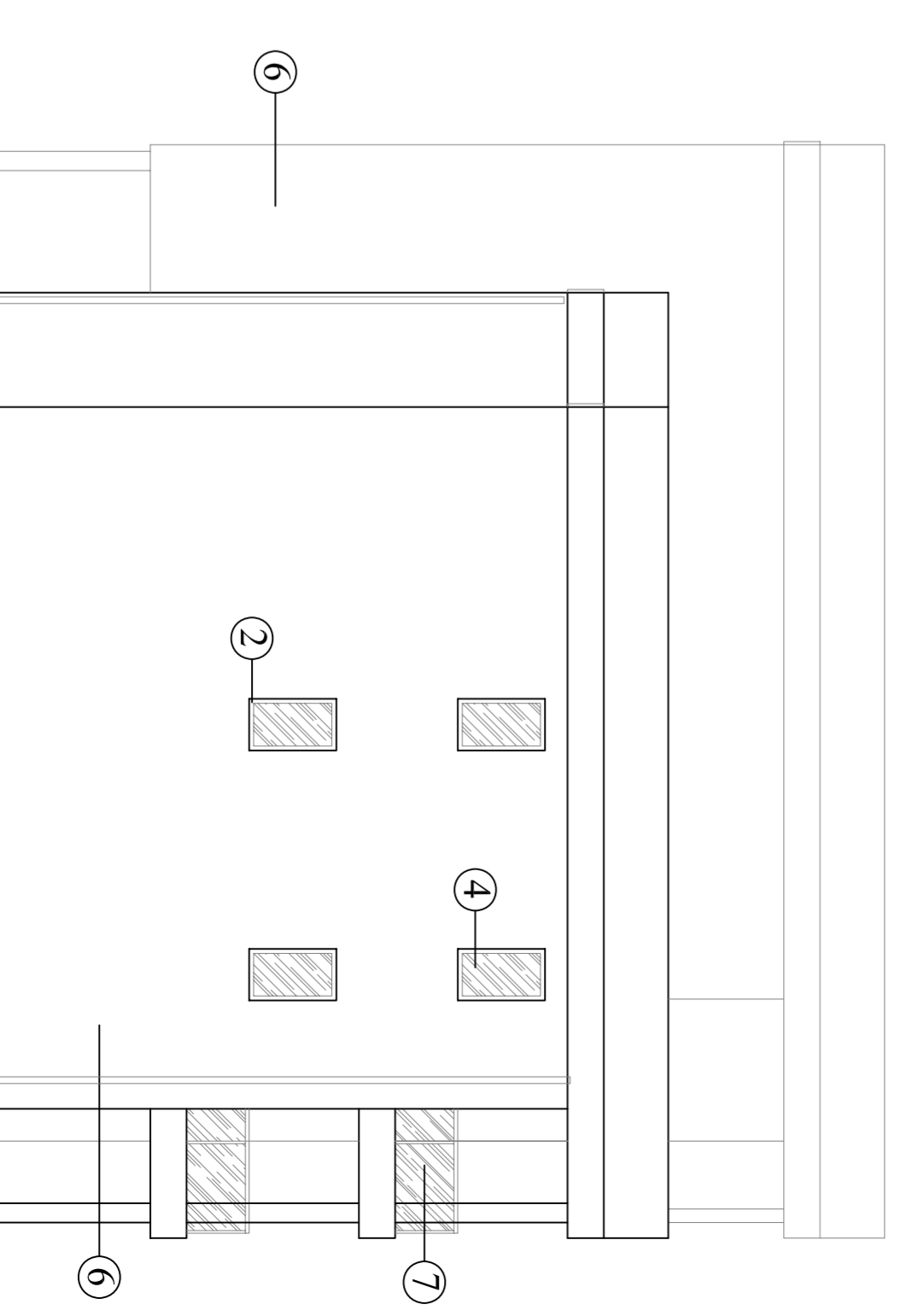
- ① LATTONERIA IN ACCIAIO INOX
- ② INFISSI IN P.V.C. RIGIDO
- ③ INFISSI IN PVC SENZA TELAIO ESTERNO PER ANTE
- ④ VETRO BASSO-EMISSIVO $U_g=1,1 \text{ W/m}^2\text{K}$
- ⑤ BASCULANTI IN LAMIERA DI ACCIAIO STAMPATA E ZINCATA
- ⑥ TAMPONAMENTO IN LATERIZIO E CARPOTTO INTONACATO E TINTEGGIATO
- ⑦ COLORI PASTELLO CHIARO
- ⑧ PARAPETTO IN VETRO E ACCIAIO



PROSPETTO LATERALE



PROSPETTO SUL RETTRO



PROSPETTO LATERALE